

СХЕМА РАСПОЛОЖЕНИЯ ГРАНИЦ ПУБЛИЧНОГО СЕРВИТУТА

Объект: «Строительство ВЛ 0,4 кВ с установкой ПУ для электроснабжения деревни Кондратово (4500088300)»

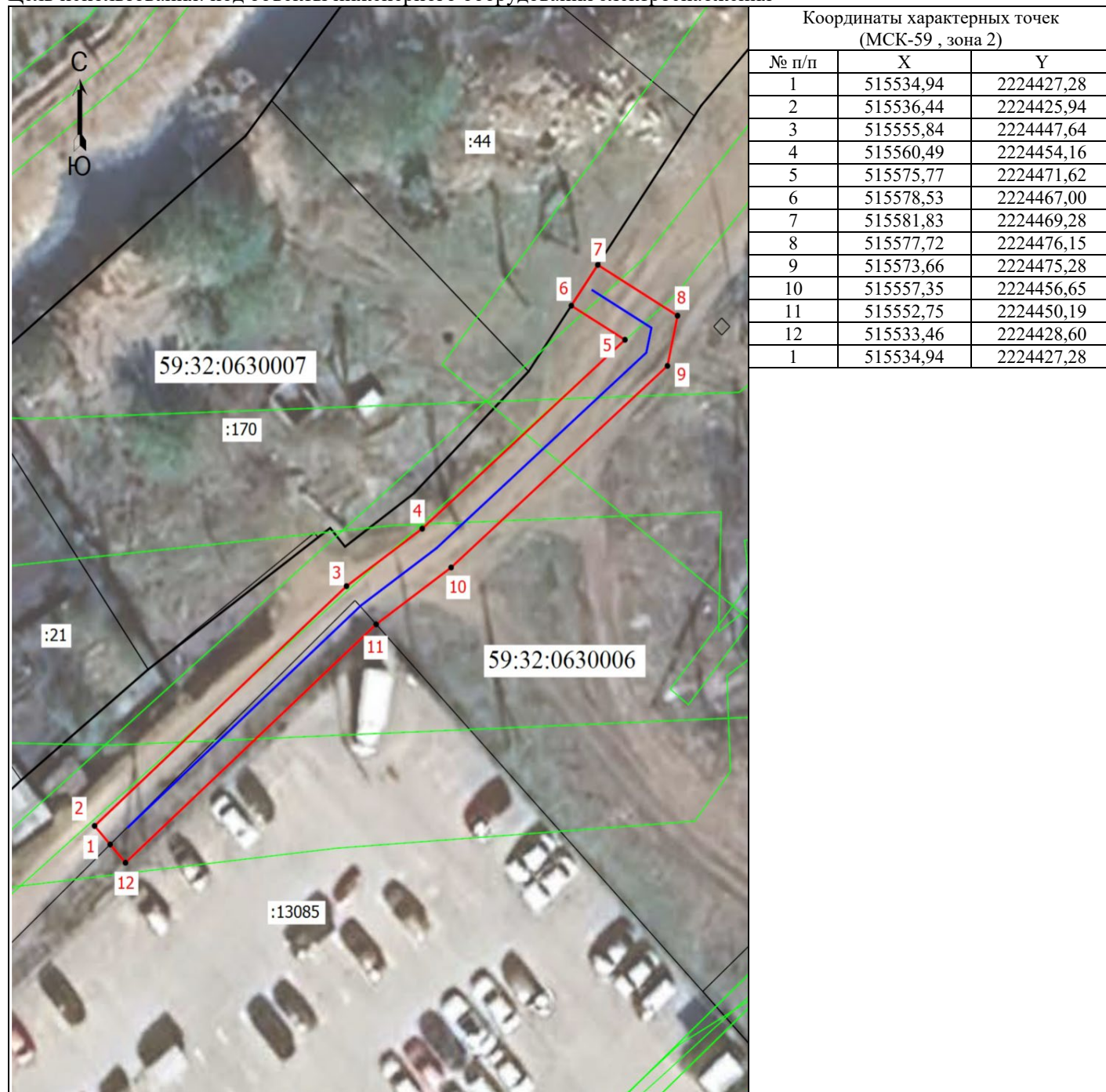
Местоположение объекта: Пермский край, Пермский муниципальный округ, д. Кондратово

Площадь земель или части земельного участка, кв.м.: 279

Категория земель: земли населенных пунктов

Вид разрешенного использования земельного участка: -

Цель использования: под объекты инженерного оборудования электроснабжения



Масштаб 1: 500

Условные обозначения

- - Граница кадастрового квартала
- - Граница земельного участка, согласно сведениям из ЕГРН
- - Граница зоны с особыми условиями
- - Граница предполагаемой к использованию земли или части земельного участка
- - Граница сооружения, планируемого к строительству
- 59:32:0630007 - Номер кадастрового квартала
- :6645 - Кадастровый номер земельного участка
- 1 - Обозначение новой характерной точки